

Rauschedetektor

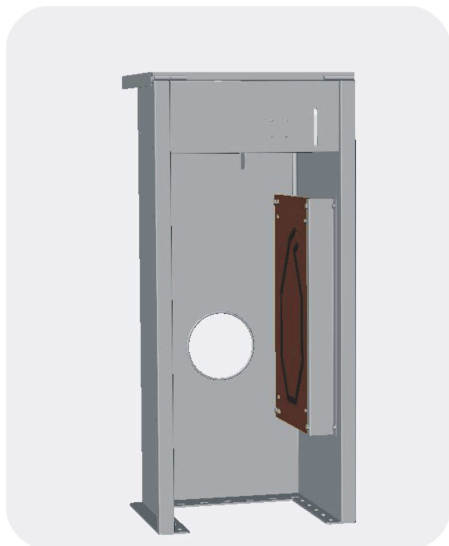


Der HUWECA Rauschedetektor fördert die Produktionsleistung Ihrer Sauen, ohne große Investitionen in der Gruppenhaltung. Jede Rauschigkeit wird automatisch registriert.

Als Schweinezüchter streben Sie nach einer maximalen Ferkelproduktion pro Sau. Dabei nutzen Sie jede Möglichkeit die unbefruchteten Tage einer Sau zu minimalisieren. Der HUWECA Rauschedetektor hilft Ihnen dabei. 24 Stunden am Tag wird das Besuchsverhältnis jeder Sau an dem Eber registriert und eine Änderung wird automatisch auf die Hinweisliste angezeigt. Der Detektor registriert jede Rauschigkeit, also auch Umrauscher!

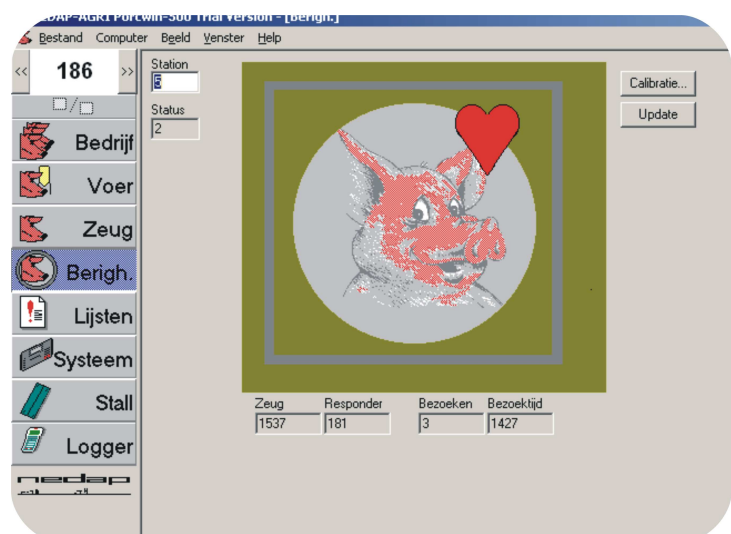
Beim HUWECA Gruppenhaltungssystem melden sich die rauschigen Sauen automatisch bei dem Eber, der in einer separaten Bucht gehalten wird. Dabei wird die Anzahl und die Dauer der Besuche registriert. Wenn ein bestimmter Wert, den Sie nach Bedarf ändern können, überschritten wird, bekommen Sie eine Meldung von dem Porcode System. Die Sau kann von einer Farbmarkierung versehen werden, damit Sie sie einfach in der Gruppe lokalisieren können.

Auf Wunsch werden die Sauen mit diesem Hinweis automatisch aus der Großgruppe selektiert, damit Sie sich eventuel für eine neue Besamung der umrauschende Sau entscheiden können.



*Der Rauschedetektor:
Verfehlen Sie keine rauschige Sau in der Gruppe!!*

- **Jede Rauschigkeit wird automatisch registriert**
- **Geringer Zeitaufwand für Rauschekontrolle**
- **Automatische Markierung, Hinweis und Selektieren der rauschigen Sauen**



Funktionen und Optionen:

- ✓ Farbmarkierung, Farben Rot, Grün, Blau
- ✓ Automatische Separation auf Rausche
- ✓ Einstellbare Empfindlichkeit
- ✓ Bis zu 250 Sauen auf einem Detektor